

# S509 / S509A

## Moldura Anti-furto para Painel TFT

### BMW F850GS



#### Componentes:

#### Modo de Montagem:

#### 01 Moldura Protetora (A)

Obs.: O manual está disponível em cores e com a resolução melhor no nosso site. É só digitar no campo de pesquisa o código S509 e fazer o download do arquivo. No nosso site você também irá encontrar o manual em vídeo, que irá facilitar ainda mais a visualização geral da montagem. Recomendamos o uso de uma película protetora entre o painel e a proteção. Esta não acompanha o produto.

1° - Com uma chave Torx 25, retirar os parafusos que prendem a bolha no suporte;

2° - Usando duas chaves de fenda ou uma ferramenta adequada, retirar os dois pinos que prendem o acabamento frontal.

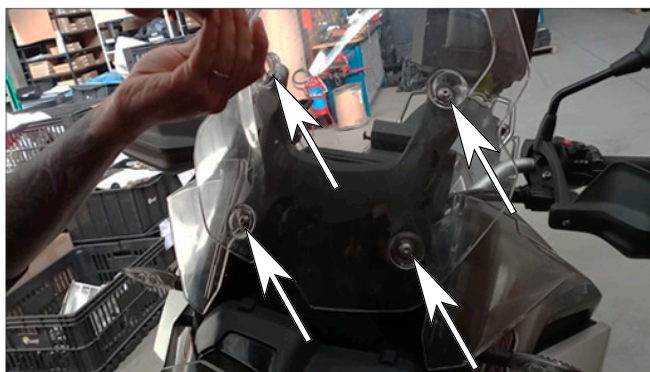
3° - Com uma chave Torx 30, retirar os parafusos que prendem o suporte da bolha.

4° - Alinhar as furações da proteção (A) com as furações de onde foram retirados os parafusos do suporte da bolha.

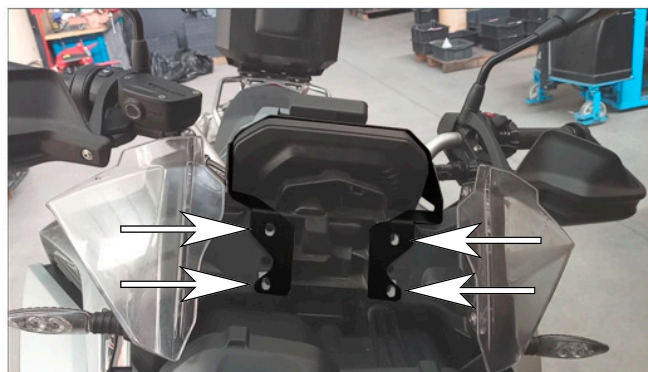
5° - Recolocar o suporte da bolha usando os parafusos retirados anteriormente. Antes de conferir aperto final aos parafusos, conferir o alinhamento entre a proteção e o painel.

6° - Em seguida recolocar o acabamento frontal e a bolha, conferindo aperto final aos parafusos.

#### 1° Passo



#### 4° Passo



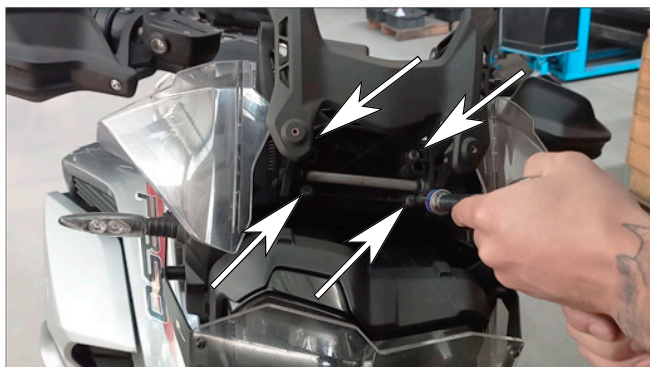
#### 2° Passo



#### 5° Passo



#### 3° Passo



#### 6° Passo



**ATENÇÃO:** Recomendamos que a instalação do produto seja feita por profissionais especializados, com as ferramentas adequadas. Não nos responsabilizamos por danos causados à moto ou as peças por conta da instalação incorreta.