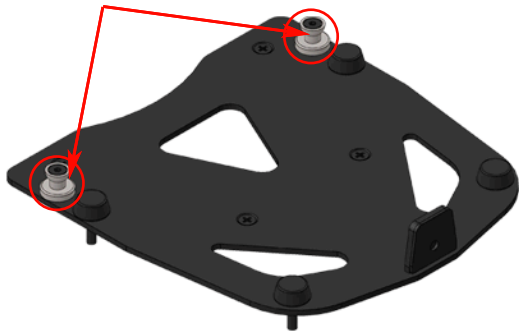


## Baú Traseiro 43L Móvel Para uso com Bases Start Racing Códigos terminados em "GV"

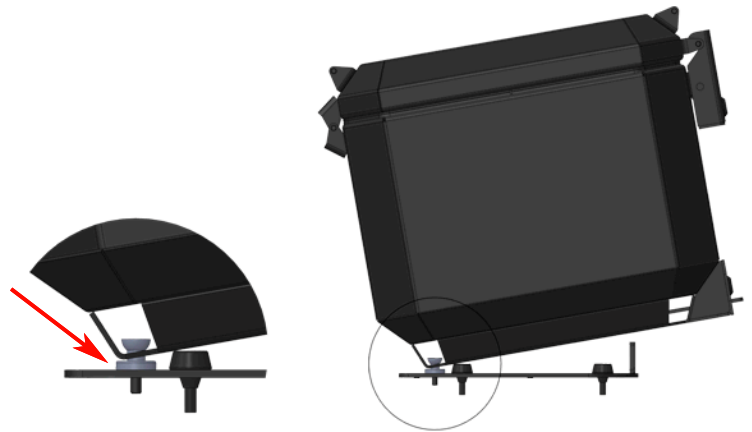
### Modo de Montagem:

- Substituir as buchas de metal que acompanham a base pelas buchas plásticas fornecidas com o Baú e fixar nas furações indicadas no manual da base.
- Encaixar as furações inferiores do baú nos pinos e baixar a traseira do baú no engate até ouvir um "clique" da trava do Baú encaixando no engate da base. Em seguida trancar com a chave.
- Para retirar o Baú, destrancar a chave, apertar o "botão" da trava e desencaixar o baú da base.

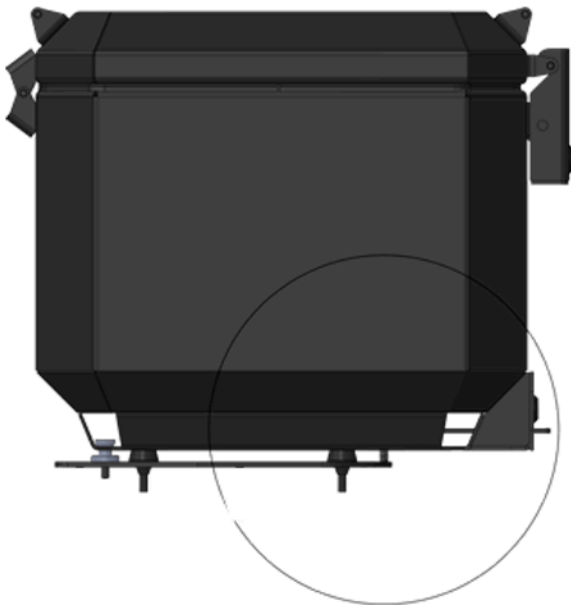
### SUBSTITUIR OS PINOS DA BASE PELOS FORNECIDOS COM O BAÚ



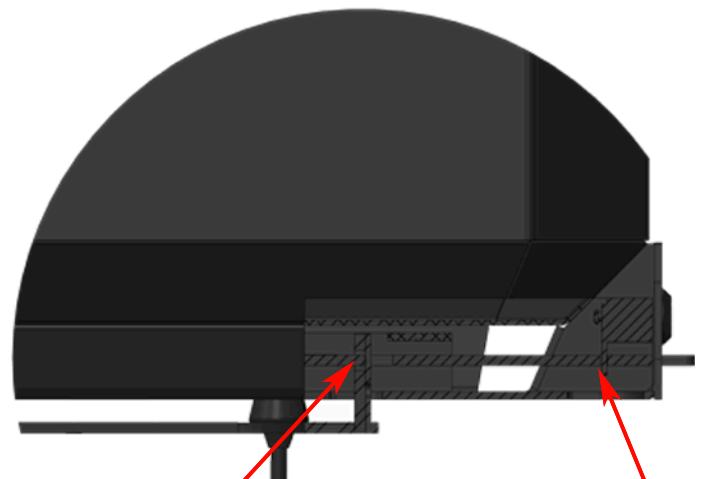
### ENCAIXAR A FURAÇÃO INFERIOR DO BAÚ NOS PINOS



### ENCAIXAR A FURAÇÃO TRASEIRA DO BAÚ NOS PINOS



BAIXAR A TRASEIRA  
DO BAÚ ATÉ OUVIR O  
CLIQUE DA TRAVA



TRANCAR COM A  
CHAVE