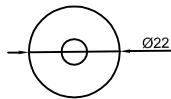


S456GV

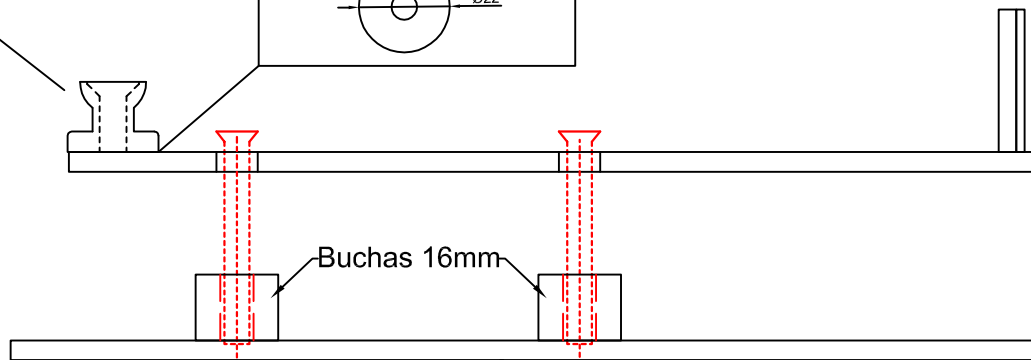
Frente

Traseira

Arruela Espaçadora 2mm
Usar entre o pino e a base.
Conforme o modelo de baú
pode ser retirada para
aumentar a pressão de fixação.



OBS: Baús START Alumínio não usam este pino de aço, utilizam um pino de polímero fornecido junto com o baú, caso use um baú START de Alumínio fazer a troca.



SUPERFÍCIE TRASEIRA DA MOTO

Arruela 8 x 24mm

Arruela 8 x 24mm

Porca M8

Porca M8

LOCAL PARA COLOCAÇÃO DOS PINOS

