

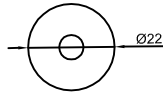
S316GV

Frente

Traseira

OBS: Baús START Alumínio não usam este plno de aço, utilizam um pino de polímero fornecido junto com o baú, caso use um baú START de Alumínio fazer a troca.

Arruela Espaçadora 2mm
Usar entre o plno e a base.
Conforme o modelo de baú
pode ser retirada para
aumentar a pressão de fixação.

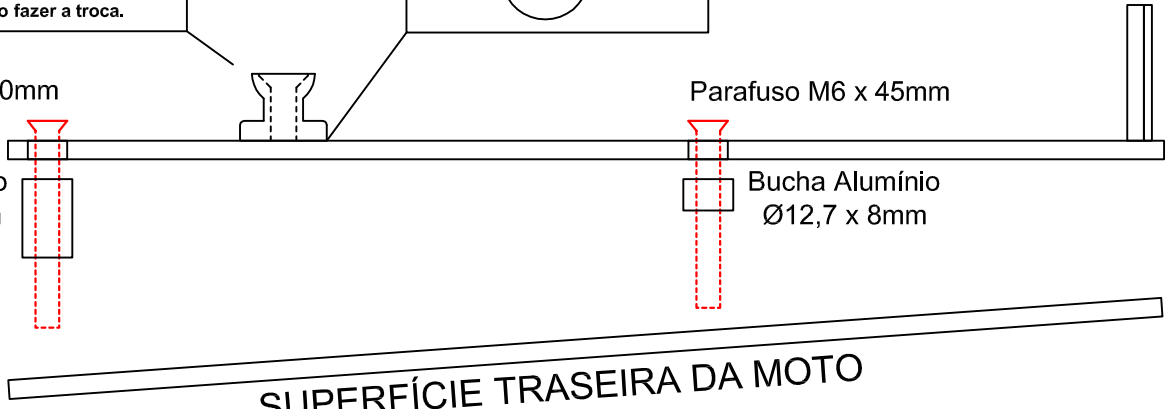


Parafuso M6 x 50mm

Parafuso M6 x 45mm

Bucha Alumínio
Ø12,7 x 20mm

Bucha Alumínio
Ø12,7 x 8mm



FIXAÇÃO NA MOTO

LOCAL PARA COLOCAÇÃO DOS PINOS

FIXAÇÃO NA MOTO

